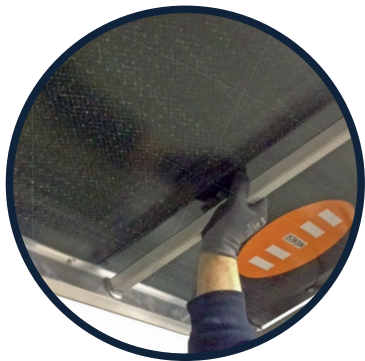


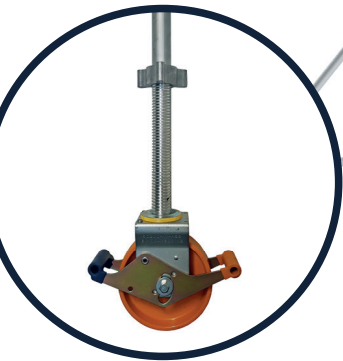
EXPANDER ROLLGERÜST



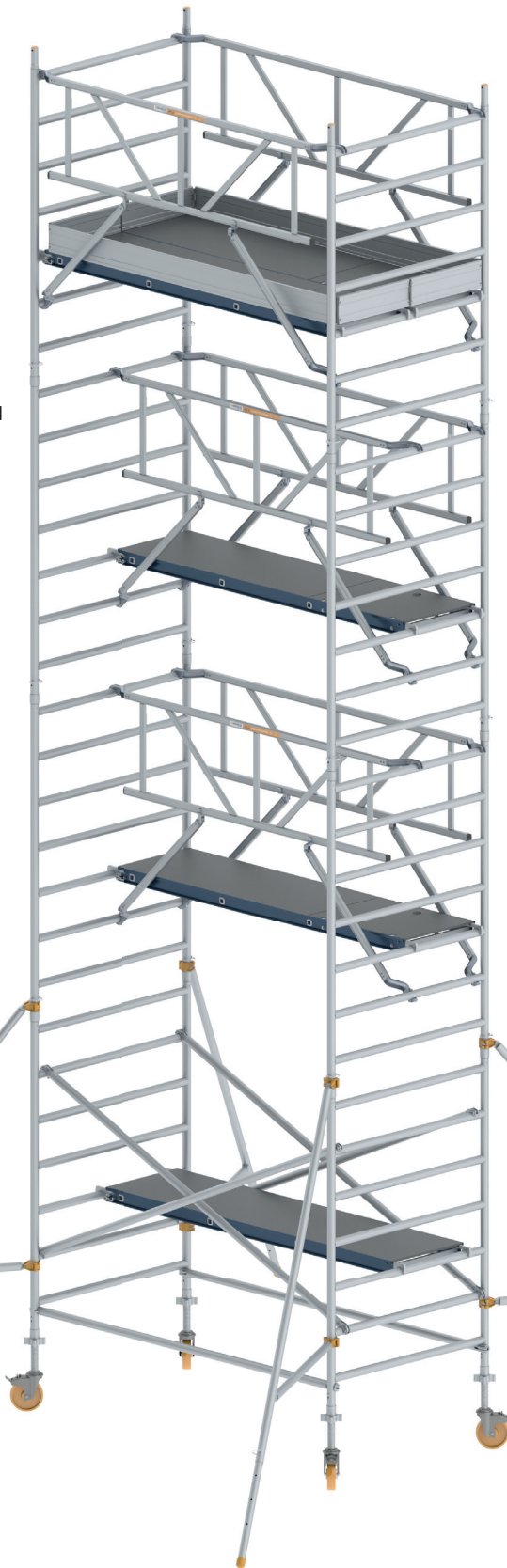
Mit VLP2-Vorlaufgeländer für einen schnellen und sicheren Aufbau gemäß den Richtlinien.



Plattformen mit Handgriffen für eine optimale Handhabung. Besonders leichte Plattformen mit ca. 30 % weniger Gewicht.



Nylon-Räder mit besonders starker Kippbremse. Bis zu 1000 kg belastbar. Spindel 280 mm verstellbar.



Speziell geformter Aufbaustift verhindert Einklemmen. Hierdurch lässt sich das Rollgerüst besonders einfach auf- und abbauen.



Nylon-Verbindungen verhindern Beschädigungen am Rollgerüst und lassen sich einfach verstellen.

EN 1004
Klasse 3