

DOORWERK SYSTEEM

Made by Dolan

 **WIENESE**
KLIMMATERIALEN

Galerijen
Balkons
Kozijnen
Binnenrenovatie

www.wieneese.nl



- Werkhoogte 240 t/m 305 cm, instelbaar per 5 cm.
- In enkele minuten op- en af te bouwen.
- Geen gereedschap nodig bij montage.
- Lichtgewicht, slechts 3 Kg. per klempaal.
- Transportlengte slechts 199 cm.
- Zeer flexibel in gebruik.

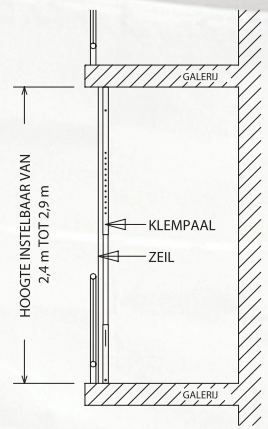


Bevestigingspunt
schakelband

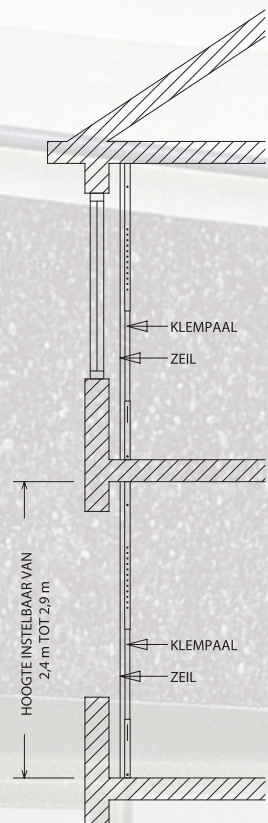
Transportstand borgclip

Pak de klempaal hier
vast bij het plaatsen.

In hoogte te verstellen
doormiddel van borgclip.



DOORSNEDE GALERIJ



DOORSNEDE WONING

Bevestigingspunt
schakelband



Productgegevens:

Art. nr. Omschrijving

227850 Doorwerksysteem Balkon 600 cm.

Bestaande uit:

227851	Klempaal	3 stuks
227852	Windreductiezeil 90% 257x600 cm. NVO (Niet vlam onderhoudend)	1 stuk
227853	Schakelbandjes tbv windreductiezeil	20 stuks

Opbouw instructie:

1. Stel doormiddel van de borgclip de hoogte van de klempaal in op ca. 5 cm. hoger dan dat de klempaal loodrecht in positie kan worden gehouden.
2. Zet de onderkant van de klempaal op de gewenste plaats.
3. Pak de klempaal ter hoogte van de aangegeven positie en duw de klempaal zodanig naar beneden, dat deze loodrecht in positie kan worden gehouden.
4. Laat nu de klempaal rustig los zodat deze wordt ingeklemd.
5. Monteer het zeil met de schakelbandjes en ga verder met de volgende klempaal.
6. Zorg ervoor dat het zeil altijd strak staat.